

OFFIS ist ein 1991 gegründetes, international ausgerichtetes, anwendungsorientiertes Forschungs- und Entwicklungsinstitut für Informatik mit Sitz im niedersächsischen Oldenburg. In durchschnittlich 70 laufenden Projekten leistet OFFIS mit seinen rund 290 Mitarbeiterinnen und Mitarbeitern Forschung und prototypische Entwicklungsarbeit auf höchstem internationalem Niveau in den Bereichen Energie, Gesundheit, Produktion und Verkehr. Dabei kooperiert OFFIS mit weltweit über 700 Partnern aus Wirtschaft und Wissenschaft.

OFFIS

FuE-Bereich: Verkehr
Gruppe: Human Centered Design

Arbeitszeit: bis zu 42 Stunden / Monat
Beginn: ab sofort oder nach Absprache

Wissenschaftliche Hilfskraft (w/m/d) | Entwicklung einer Augmented Reality-Testumgebung

SCHWERPUNKT DER FORSCHUNGSGRUPPE:

Die Forschungsgruppe Human Centered Design beschäftigt sich mit Methoden und Werkzeugen für die modellbasierte Entwicklung von Mensch-Maschine Interaktion für Assistenz- und Automatisierungssysteme in den Domänen Automotive, Luftfahrt und Maritime.



IHRE AUFGABEN:

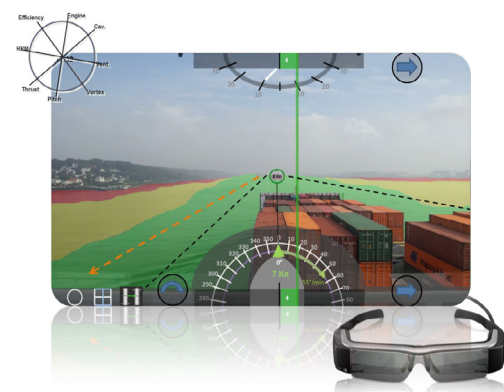
Für das Forschungsprojekt „Intelligente Assistenz- und Analysesysteme zur Früherkennung und Bewältigung von maritimen Gefahrensituationen“ (IntelliMar) suchen wir ab sofort Unterstützung für die Entwicklung einer AR-Testumgebung zur Evaluation von verteilten kooperativen Systemen. Zu den Aufgaben gehören die Entwicklung von einfachen Augmented Reality Apps (Smartglasses, Tablet oder Smartphone) sowie das Testen von AR-Visualisierungsmöglichkeiten für die Informationsverteilung für räumliche Informationen (z.B. Schiffsposition, Schiffsausrichtung).

IHR PROFIL:

- > **Immatrikulation** an einer Universität oder Fachhochschule (Mathematik, Informatik o.ä.)
- > **Grundlegende Programmierkenntnisse** (z.B. in Java, C/#, Javascript)
- > Interesse an der **Einarbeitung in neue Methoden, Sprachen und Werkzeuge**
- > **Einsatzbereitschaft, Zuverlässigkeit** und eine strukturierte Arbeitsweise
- > Fähigkeit, selbstständig **Ideen zur Problemlösung** zu entwickeln
- > Strukturierte und selbstständige Arbeitsweise

WIR BIETEN IHNEN:

- > Flexible Arbeitszeiten
- > Mitarbeit in einem Forschungsprojekt im maritimen Bereich
- > Exzellente Betreuung und Eingliederung in unser Team
- > Angenehme Arbeitsatmosphäre
- > Vergütung in Anlehnung an die nds. Hochschulen: 9,93 €/Std. (ohne Bachelor) und 11,55 €/Std. (mit Bachelor)



KONTAKT: Bitte richten Sie Ihre Bewerbung an: bewerbung@offis.de

Wenn Sie mit der Berücksichtigung Ihrer Bewerbung auch für andere offene Stellen einverstanden sind, teilen Sie uns dies bitte formlos im Rahmen Ihres E-Mailansprechens mit oder fügen Sie Ihrer Bewerbung unser [Einwilligungsformular \(PDF-Download\)](#) als Anlage bei.

Ansprechpartner:

Patrick Baber
0441 9722-433
patrick.baber@offis.de

Postadresse:

OFFIS e. V.
Personalabteilung
Escherweg 2 | 26121 Oldenburg

Weitergehende Informationen zum Bewerbungsverfahren und zum Datenschutz erhalten Sie unter <http://bit.ly/OFFIS-Bewerbungsinfos>.