

OFFIS ist ein 1991 gegründetes, international ausgerichtetes, anwendungsorientiertes Forschungs- und Entwicklungsinstitut für Informatik mit Sitz im niedersächsischen Oldenburg. In durchschnittlich 70 laufenden Projekten leitet OFFIS mit seinen rund 250 Mitarbeiterinnen und Mitarbeitern Forschung und prototypische Entwicklungsarbeit auf höchstem internationalem Niveau in den Bereichen Energie, Gesundheit und Verkehr. Dabei kooperiert OFFIS mit weltweit über 700 Partnern aus Wirtschaft und Wissenschaft.



FuE-Bereich: Gesundheit
Gruppe: Datenmanagement und Datenanalyse

Arbeitszeit: bis zu 42 Stunden / Monat
Beginn: ab sofort oder nach Absprache

Wissenschaftliche Hilfskraft (w/m)

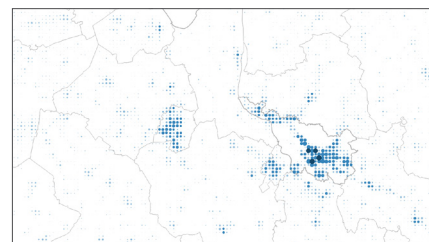
Web-Visualisierung für kleinräumige Bevölkerungsprognose

SCHWERPUNKT DER FORSCHUNGSGRUPPE:

Die Gruppe Datenmanagement und Datenanalyse (DMA) erforscht und entwickelt methodische, konzeptionelle, technische und organisatorische Lösungen zur Handhabung und Auswertung von großen und heterogenen Datenbeständen im Gesundheitswesen. Dabei stehen der Aufbau und der Betrieb der Informationslogistik, sowie die Entwicklung analytischer Anwendungen unter Berücksichtigung des Datenschutzes und der Datensicherheit für sensible Daten im Vordergrund.

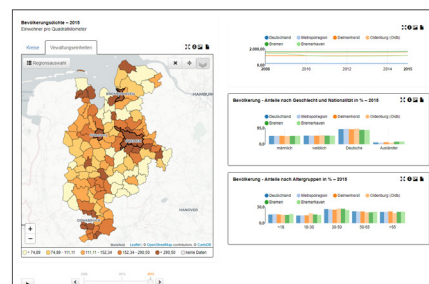
IHRE AUFGABEN:

Die demografische Entwicklung führt seit einiger Zeit zu einem zunehmenden Nebeneinander von Wachstum und Schrumpfung auf kleinräumiger Regionalebene. Um dem wachsenden Kooperationsbedarf zwischen Kommunen zu meistern, entwickeln wir analytische Softwarewerkzeuge zur Erstellung kleinräumiger Bevölkerungsprognosen auf Basis vorhandener Data Warehouse Systeme. Ein besonderer Schwerpunkt liegt in der visuellen Aufbereitung der Prognose-Ergebnisse mit Hilfe von Karten und Diagrammen in interaktiven Dashboards und Web-Anwendungen. Sie werden als Teil des Teams die Programmierung einzelner Komponenten übernehmen.



IHR PROFIL:

- ▶ Immatrikulation an einer Universität oder Fachhochschule (Informatik, Geoinformatik oder themenverwandte Studiengänge)
- ▶ Lernbereitschaft und Interesse an Programmierung, Daten- Visualisierung und Kartographie
- ▶ Erfahrungen in einem der folgenden Gebiete:
 1. Webentwicklung mit TypeScript oder JavaScript in Client-seitigen MVC-Frameworks
 2. Web-Entwicklung mit Server-seitigen MVC-Frameworks (C#, Java, PHP, Python, Go)
 3. Verarbeitung von Daten mit R, GDAL, PostGIS, Python, SQL o.ä.
 4. Web- und Interfacedesign
- ▶ Gute Deutsch- und Englischkenntnisse in Wort und Schrift



WIR BIETEN IHNEN:

- ▶ Menschlich angenehmes und fachlich interessantes Arbeitsumfeld in einem dynamischen Institut mit internationaler Ausrichtung
- ▶ Individuelle Betreuung
- ▶ Bei längerfristiger Beschäftigung ist die Mitarbeit an einem Forschungsprojekt möglich
- ▶ Nach Absprache und Interesse können Bachelor- und Masterarbeiten durchgeführt werden
- ▶ Vergütung in Anlehnung an die nds. Hochschulen: 9,70 €/Std. (ohne Bachelor) und 11,29 €/Std (mit Bachelor)

KONTAKT: Bitte richten Sie Ihre Bewerbung an: bewerbung@offis.de

Ansprechpartner:
Sebastian Specht
Tel. 0441-9722-700
sebastian.specht@offis.de

Postadresse:
OFFIS e. V.
Personalabteilung
Escherweg 2 | 26121 Oldenburg